



CATALOGO 2026
IMPIANTI E ACCESSORI

Da pagina 02	Impianti fissi monoutenza con alimentazione ad acqua calda - Modelli: HFC/P, HFC/S, HFC/T, HFC 1000 - Configurazione impianti fissi monoutenza
06	Idropulitrice con alimentazione ad acqua calda Modelli: Compact Food
07	Carrelli multifunzione per lavaggio e schiumatura Modelli: LCX, MCX
Da pagina 09	Impianti di lavaggio centralizzato ad acqua calda multi-pompe e multi-pressione Modelli: BPM-C, BOX-HT, SMP-C
20	Impianti di lavaggio centralizzato Modello: CRD
22	Esecuzioni speciali
23	Impianto fisso di lavaggio ad acqua calda Modello: WH/X
24	Impianto fisso mono e multiutenza ad acqua calda Modelli: MAXI, MAXI PLC
Da pagina 26	Accessori per alta pressione
38	Accessori per la bassa pressione
40	Note
43	Condizioni generali di vendita

HFC/P (85°C)

- Impianto fisso monoutenza con possibilità di utilizzo di acqua riscaldata fino a 85°C, ideale per operare in ambienti alimentari.
- Robusta struttura in acciaio inox, facile da montare grazie alle due staffe di sostegno e copertura in acciaio inox.
- Pressione fino a 200 bar e portata fino a 1260 L/h la rendono ideale per l'utilizzo in ambienti industriali e in particolare nelle aziende alimentari.
- Flussostato (necessita di 2,5 bar di pressione in alimentazione)
- Pompa lineare con pistoni in ceramica e testata nichelata
- Motore a 4 poli (1450 giri/min) anodizzato e con protezione termica
- Total top temporizzato di serie
- Quadro elettrico predisposto per collegamento a comando remoto (On/Off)
- Vaschetta inox acqua esterna da 60 lt (optional - solo con kit pressostati)
- Kit comando remoto su richiesta
- Fornito con polmone ammortizzatore di serie
- Fornito senza accessori

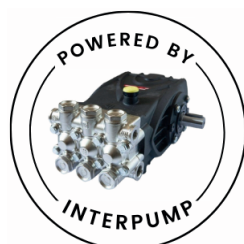
Optional costruttivi: vedi pagina 5



DATI TECNICI	HFC/P 140/15	HFC/P 200/15	HFC/P 140/21
Alimentazione - Ph/V/Hz	3/400/50	3/400/50	3/400/50
Pressione - bar	140	200	140
Portata - L/h	900	900	1260
Potenza - kW	4	5,5	5,5
Giri motore - Giri/min	1450	1450	1450
Temp. MAX Alimentazione - °C	80	70/80	80
Peso - Kg	70	90	90
Dimensioni - Lu x LA x h - cm	58x35x44	58x35x44	58x35x44
Cod./Mod. pompa Interpump	10110001	10110002	10110003
Cod./Mod. pompa Annovi Reverberi	10110004	10110005	10110006

KIT ACCESSORI OPTIONAL

- 80-2006** Kit HDR6 pistola ST-2012 Kew 3/8F Swivel con lancia da 1200mm e tubo 3/8" antitraccia grigio racc. inox da 10mt
- 80-2033** Kit HDR10 pistola ST-2012 Kew 3/8F Swivel con lancia da 1200mm e tubo 3/8" antitraccia grigio racc. inox da 20mt



UPGRADE 2025



HFC/S (85°C)

- Impianto fisso monoutenza con struttura in acciaio inox AISI 304 con possibilità di utilizzo di acqua riscaldata fino a 85°C, ideale per operare in ambienti alimentari.
- Pressione fino a 200bar e portata 1920lt/h la rendono ideale in applicazioni industriali e in presenza di sporco difficile e persistente.
- Pompa lineare con pistoni in ceramica e testata nichelata.
- Motore a 4 poli (1450 giri/min) anodizzato, con protezione termica e giunto elastico (giunto elastico non disponibile per il modello 140/15).
- Indicatore di pressione per il controllo costante delle prestazioni
- TotalStop temporizzato di serie
- Quadro elettrico predisposto per collegamento a comando remoto (On/Off)
- Kit vaschetta acqua in acciaio inox da 7 lt di serie
- Fornito con polmone ammortizzatore di serie
- Fornito senza accessori
- Kit comando remoto su richiesta
- Fornito con polmone ammortizzatore di serie
- Fornito senza accessori

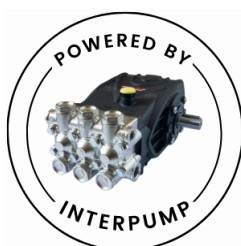


Optional costruttivi: vedi pagina 5

DATI TECNICI	HFC/S 140/15	HFC/S 140/21	HFC/S 200/15	HFC/S 200/21
Alimentazione - Ph/V/Hz	3/400/50	3/400/50	3/400/50	3/400/50
Presione - bar	140	140	200	200
Portata - L/h	900	1260	900	1260
Potenza - kW	4	5.5	5.5	7.5
Giri motore - Giri/min	1450	1450	1450	1450
Temp. MAX Alimentazione - °C	80	80	70/80	70
Peso - Kg	90	100	100	110
Dimensioni - Lu x LA x h - cm	82x43x47	82x43x47	82x43x47	82x43x47
Cod./Mod. pompa Interpump	10120001	10120002	10120003	10120004
Cod./Mod. pompa Annovi Reverberi	10120005	10120006	10120007	10120008

KIT ACCESSORI OPTIONAL

80-2006	Kit HDR6 pistola ST-2012 Kew 3/8F Swivel con lancia da 1200mm e tubo 3/8" antitraccia grigio racc. inox da 10mt
80-2033	Kit HDR10 pistola ST-2012 Kew 3/8F Swivel con lancia da 1200mm e tubo 3/8" antitraccia grigio racc. inox da 20mt
80-2023	Kit iniettore interno ST-162 ad un prodotto
80-2024	Kit iniettore interno ST-164 a due prodotti



UPGRADE 2025



HFC/T (85°C)

- Impianto fisso monoutenza ad acqua fredda con struttura in acciaio inox AISI 304 con possibilità di alimentazione in ingresso con acqua calda fino a 85°C adatta all'utilizzo in ambienti alimentari. Ideato per lavorare con due operatori in contemporanea.
- Pressione fino a 200 bar e portata 2280 lt/h la rendono ideale in applicazioni industriali e in presenza di sporco difficile e persistente.
- Pompa lineare con pistoni in ceramica e testata nichelata.
- Motore a 4 poli (1450 giri/min) anodizzato, con protezione termica e giunto elastico (solo per 11 kW)
- Indicatore di pressione per il controllo costante delle prestazioni
- TotalStop temporizzato di serie
- Quadro elettrico predisposto per collegamento a comando remoto (On/Off)
- Kit vaschetta acqua in acciaio inox da 7 lt di serie
- Fornito con polmone ammortizzatore di serie
- Fornito senza accessori

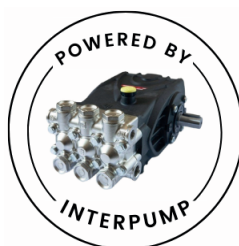


Optional costruttivi: vedi pagina 5

DATI TECNICI	HFC/T 200/32	HFC/T 140/38
Alimentazione - Ph/V/Hz	3/400/50	3/400/50
Presione - bar	200	140
Portata - L/h	1920	2280
Potenza - kW	12,5 (senza giunto)	11 (c/giunto)
Giri motore - Giri/min	1450	1450
Temp. MAX Alimentazione - °C	80	80
Peso - Kg	130	150
Dimensioni - Lu x LA x h - cm	95x50x47	95x50x47
Cod./Mod. pompa Interpump	1013002	1013003
Cod./Mod. pompa Annovi Reverberi	1013004	1013005

KIT ACCESSORI OPTIONAL

- 80-2006** Kit HDR6 pistola ST-2012 Kew 3/8F Swivel con lancia da 1200mm e tubo 3/8" antitraccia grigio racc. inox da 10mt
- 80-2033** Kit HDR10 pistola ST-2012 Kew 3/8F Swivel con lancia da 1200mm e tubo 3/8" antitraccia grigio racc. inox da 20mt
- 80-2031** Kit HDR9 vasca inox esterna da 60 lt per utilizzo 2 operatori
- 80-2023** Kit iniettore interno ST-162 ad un prodotto
- 80-2024** Kit iniettore interno ST-164 a due prodotti



UPGRADE 2025



CONFIGURAZIONE IMPIANTI FISSI E MONOUTENZA

Optional costruttivi:



Piedini al posto delle staffe
Cod. 80-2011



Kit comando remoto
Cod. 80-2035



Kit pavimento
Serie P cod. CBX12002
Serie S cod. CBX12004
Serie T cod. CBX12005



Staffa porta accessori
Serie P cod. 80-2012
Serie S cod. 80-2013
Serie T cod. 80-2014

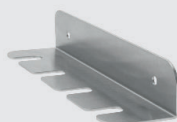
Kit iniettore 1 prodotto + lancia schiuma
Cod. 80-2015



Kit iniettore 2 prodotti + lancia schiuma
Cod. 80-2016



Staffa portalance
Cod. 040008535



Sella portatubo
Cod. 11006



Avvolgitubo inox manuale
15 mt cod. 1240040127
25 mt cod. 1240040227



Optional di configurazione:



Portataniche
10 lt cod. 105000001
25 lt cod. 105000002



Vasca by-pass esterna (Serie T)
Cod. 80-2031



Iniettore montato su telaio per Serie S e T
Iniettore un prodotto: 80-2023
Iniettore due prodotti: 80-2024

Esempi di configurazioni:



Con kit pavimento



Con staffa e sella portatubo



Con staffa e avv. manuale

COMPACT FOOD (85°C)

- Idropulitrice a freddo con possibilità di utilizzo di acqua riscaldata, ideale per operare in ambienti alimentari.
- Pompa alta temperatura con pistoni in ceramica e con uno speciale sistema di tenuta per ricevere l'acqua calda fino ad 80°C per la serie "HT" e fino a 70-80°C per la serie "AC"
- Motore 4 poli (1450 giri/min) anodizzato, con protezione termica e con giunto interno di serie sul modello 5,5kW.
- Flussostato (necessita di 2,5 bar di pressione in alimentazione)
- Robusta struttura in acciaio inox AISI 304 resistente agli agenti chimici.
- Grandi ruote anti-traccia permettono una grande manovrabilità all'interno delle aziende alimentari.
- Equipaggiata con gli appositi accessori è in grado di schiumare perfettamente e risciacquare successivamente.
- Predisposizione per accessori con attacchi rapidi a baionetta.
- TotalStop temporizzato di serie.

Optional costruttivi:

- Avvolgitubo manuale inox da 25 metri.
- Kit vaschetta acqua da 3 litri con kit pressostati.
- Kit paratie laterali DX e SX



DATI TECNICI

	COMPACT FOOD 140/15 HT	COMPACT FOOD 200/15	COMPACT FOOD 140/21 HT
Alimentazione - Ph/V/Hz	3/400/50	3/400/50	3/400/50
Pressione - bar	140	200	140
Portata - L/h	900	900	1260
Potenza - kW	4	5.5	5.5
Giri motore - Giri/min	1450	1450	1450
Temp. MAX Alimentazione - °C	80	70/80	80
Peso - Kg	95	100	100
Dimensioni - Lu x LA x h - cm	85x55x88	85x55x88	85x55x88
Cod./Mod. pompa Interpump	10310001	10310002	10310003
Cod./Mod. pompa Annovi Reverberi	10310004	10310005	10310006
Cod./Mod. pompa Interp. con vasca	10310007	10310008	10310009
Cod./Mod. pompa Annovi con vasca	10310010	10310011	10310012

KIT ACCESSORI OPTIONAL

80-2006	Kit HDR6 pistola ST-2012 Kew 3/8F Swivel con lancia da 1200mm e tubo 3/8" antitraccia grigio racc. inox da 10mt
80-2033	Kit HDR10 pistola ST-2012 Kew 3/8F Swivel con lancia da 1200mm e tubo 3/8" antitraccia grigio racc. inox da 20mt
80-2025	Kit avvolgitubo manuale inox da 25 metri
80-2038	Kit paratie laterali DX e SX

80-2025

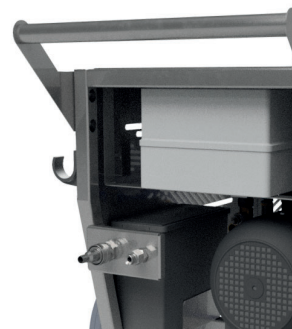


Kit avvolgitubo manuale

80-2034



Kit vaschetta acqua da 3 litri in plastica (Solo per versione con pressostati)



LCX (85°C)

- Idropulitrice a freddo con possibilità di utilizzo di acqua riscaldata, con pratico portaccessori e **posto per una tanica da 25lt di prodotto** ideale per operare in ambienti alimentari.
- Pompa alta temperatura con pistoni in ceramica e con uno speciale sistema di tenuta per ricevere l'acqua calda fino ad 80°C per la serie "HT" e fino a 70°C per la serie "AC"
- Motore 4 poli (1450 giri/min) anodizzato, con protezione termica e con giunto interno di serie sul modello 5,5kW.
- Flussostato (necessita di 2,5 bar di pressione in alimentazione)
- Robusta struttura in acciaio inox AISI 304 resistente agli agenti chimici.
- Grandi ruote anti-traccia permettono una grande manovrabilità all'interno delle aziende alimentari.
- Equipaggiata con gli appositi accessori è in grado di schiumare perfettamente e risciacquare successivamente.
- Predisposizione per accessori con attacchi rapidi a baionetta.
- TotalStop temporizzato di serie.
- Accessori di serie comuni per entrambe le versioni:

Tubo grigio da 20 metri raccordato inox, pistola ST-2300 KW Swivel, Kit lancia schiuma ST-75 1.9 con innesto KW, Kit lancia doppia di lavaggio ST-53.2 da 1000 mm e iniettore a due prodotti ST-164 da 1.6



DATI TECNICI	LCX 140/15 HT	LCX 200/15 AC/HT	LCX 140/21 HT
Alimentazione - Ph/V/Hz	3/400/50	3/400/50	3/400/50
Pressione - bar	140	200	140
Portata - L/h	900	900	1260
Potenza - kW	4	5.5	5.5
Giri motore - Giri/min	1450	1450	1450
Temp. MAX Alimentazione - °C	80	AC 70 / HT 80	80
Peso - Kg	95	100	100
Dimensioni - Lu x LA x h - cm	85x55x88	85x55x88	85x55x88

Versione con avvolgitubo automatico

- 10260007** LCX HT 140/15 IP con kit avvolgitubo, kit iniettore ed accessori
- 10260010** LCX HT 140/15 AR con kit avvolgitubo, kit iniettore ed accessori
- 10260008** LCX AC 200/15 IP con kit avvolgitubo, kit iniettore ed accessori
- 10260011** LCX HT 200/15 AR con kit avvolgitubo, kit iniettore ed accessori
- 10260009** LCX HT 140/21 IP con kit avvolgitubo, kit iniettore ed accessori
- 10260012** LCX HT 140/21 AR con kit avvolgitubo, kit iniettore ed accessori



Versione con sella portatubo

- 10260013** LCX HT 140/15 IP con kit sella porta tubo, kit iniettore ed accessori
- 10260016** LCX HT 140/15 AR con kit sella porta tubo, kit iniettore ed accessori
- 10260014** LCX AC 200/15 IP con kit sella porta tubo, kit iniettore ed accessori
- 10260017** LCX HT 200/15 AR con kit sella porta tubo, kit iniettore ed accessori
- 10260015** LCX HT 140/21 IP con kit sella porta tubo, kit iniettore ed accessori
- 10260018** LCX HT 140/21 AR con kit sella porta tubo, kit iniettore ed accessori



MCX (85°C)

- Unità mobile realizzata interamente in acciaio inox Aisi 304 con pratico portaccessori e **posto per due taniche da 25lt di prodotto**, è l'ideale per applicazioni in ambienti alimentari
- MCX è dotato di gruppo pompa alta pressione, permette di muoversi agevolmente ed in autonomia con tutto l'equipaggiamento a bordo necessario al lavaggio e alla schiumatura.
- Flussostato (necessita di 2,5 bar di pressione in alimentazione)
- Pompa alta temperatura con pistoni in ceramica e con uno speciale sistema di tenuta per ricevere l'acqua calda fino ad 80°C per la serie "HT" e fino a 70°C per la serie "AC".
- Motore 4 poli (1450 giri/min) anodizzato e con protezione termica
- TotalStop temporizzato di serie
- Accessori di serie comuni per entrambe le versioni:
Tubo grigio da 20 metri raccordato inox, pistola ST-2300 KW Swivel, Kit lancia schiuma ST-75 1.9 con innesto KW, Kit lancia doppia di lavaggio ST-53.2 da 1000 mm e iniettore a due prodotti ST-164 da 1.6



DATI TECNICI

	MCX 140/15 HT	MCX 200/15 AC/HT	MCX 140/21 HT
Alimentazione - Ph/V/Hz	3/400/50	3/400/50	3/400/50
Pressione - bar	140	200	140
Portata - L/h	900	900	1260
Potenza - kW	4	5.5	5.5
Giri motore - Giri/min	1450	1450	1450
Temp. MAX Alimentazione - °C	80	AC 70 / HT 80	80
Peso - Kg	95	100	100
Dimensioni - Lu x LA x h - cm	75x72x111.5	75x72x111.5	75x72x111.5

Versione con avvolgitubo automatico

- 10270007** MCX HT 140/15 IP con kit avvolgitubo, kit iniettore a due prodotti ed accessori
- 10270010** MCX HT 140/15 AR con kit avvolgitubo, kit iniettore a due prodotti ed accessori
- 10270008** MCX AC 200/15 IP con kit avvolgitubo, kit iniettore a due prodotti ed accessori
- 10270011** MCX HT 200/15 AR con kit avvolgitubo, kit iniettore a due prodotti ed accessori
- 10270009** MCX HT 140/21 IP con kit avvolgitubo, kit iniettore a due prodotti ed accessori
- 10270012** MCX HT 140/21 AR con kit avvolgitubo, kit iniettore a due prodotti ed accessori



Versione con sella portatubo

- 10270013** MCX HT 140/15 IP con sella porta tubo, kit iniettore a due prodotti ed accessori
- 10270016** MCX HT 140/15 AR con sella porta tubo, kit iniettore a due prodotti ed accessori
- 10270014** MCX AC 200/15 IP con sella porta tubo, kit iniettore a due prodotti ed accessori
- 10270017** MCX HT 200/15 AR con sella porta tubo, kit iniettore a due prodotti ed accessori
- 10270015** MCX HT 140/21 IP con sella porta tubo, kit iniettore a due prodotti ed accessori
- 10270018** MCX HT 140/21 AR con sella porta tubo, kit iniettore a due prodotti ed accessori



IMPIANTO BPM-C 2x2

IMPIANTO DUE OPERATORI

L'impianto BPM-C 2X2 rappresenta il ns. modello entrylevel degli impianti multipompa e multipressione.

È composto da due gruppi pompa motore industriali, un telaio completamente inox, una vasca dell'acqua che fa anche da disgiuntore idrico.

Grazie alla gestione del PLC e ad una serie di lance colorate possiamo definire con precisione l'effettiva pressione e portata di lavaggio per ogni operatore / reparto. Inoltre, se messo in rete, si può gestire comodamente sia gli aggiornamenti che la diagnostica a distanza, grazie alla logica 4.0 presente di serie.

CARATTERISTICHE TECNICHE:

- Pompe alta pressione specifiche per utilizzo con acqua calda, con testate nichelate, pistoni in ceramica, guarnizioni specifiche.
- Motori elettrici standard IE1 con campana e giunto elastico esterno; disponibili anche IE3/IE5 su richiesta.
- Collettore inox con trasduttore di pressione, valvola by-pass e polmone ammortizzatore.
- Display touch, in cui si trovano tutti i comandi e le informazioni e gli eventuali errori.
- PLC per gestione pompe: vengono ripartite autonomamente le ore di lavoro delle pompe,
- Sicurezza: sensore di sovratemperatura, sensore mancanza acqua, blocco rottura tubazione, magnetotermici di protezione dei motori.



**PRESSIONE REGOLABILE DA 20 A 200 BAR
PORTATA DA 15 A 21 LITRI PER OPERATORE**

DATI TECNICI	BPMC 140/30	BPMC 140/42	BPMC 200/30	BPMC 200/42
Alimentazione - Ph/V/Hz	3/400/50	3/400/50	3/400/50	3/400/50
Presione - bar	140	140	200	200
Portata - L/h	900x2	1260x2	900x2	1260x2
Potenza - kW	4x2	5,5x2	5,5x2	7,5x2
Giri motore - Giri/min	1450	1450	1450	1450
Temp. MAX Alimentazione - °C	CO	80	70/80	70/80
Peso - Kg	250	250	250	250
Dimensioni - Lu x LA x h - cm	100x75x110.8	100x75x110.8	100x75x110.8	100x75x110.8
Cod./Mod. pompa Interpump	10400001	10400002	10400003	10400004
Cod./Mod. pompa Annovi Reverberi	10400005	10400006	10400007	10400008

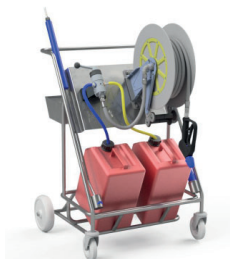
ACCESSORI



KIT INIETTORI



KIT AVVOLGITUBO



KIT CARRELLI

CONFIGURAZIONE



IMPIANTO BPM-C 3x3

IMPIANTO 3 OPERATORI

L'impianto BOX-HT rappresenta il ns. modello di punta nella versione multi-pompa e multi-pressione.

E' composto da una struttura modulare completamente inox che può ospitare fino a 6 gruppi pompa motore fino ad una potenza di 11Kw cadauno, standard nella versione IE1, ma disponibili come optional fino ad IE5. La pressione e la portata per ogni singolo operatore è regolabile, e va da 20 a 160 bar, da 15 a 23 litri per operatore. Ha una vasca dell'acqua inox da 150 litri che fa anche da disgiuntore idrico, poi c'è una pompa di sovralimentazione che pesca l'acqua e la manda in pressione ai vari gruppi pompa. È prevista di serie una doppia alimentazione: un'elettrovalvola per l'acqua fredda, una per la calda.

Grazie alla gestione del PLC e ad una serie di lance colorate possiamo definire con precisione l'effettiva pressione e portata di lavaggio per ogni operatore/reparto. Inoltre, se messo in rete, si può gestire comodamente sia gli aggiornamenti che la diagnostica a distanza, grazie alla logica 4.0 presente di serie.



**PRESSIONE REGOLABILE DA 20 A 160 BAR
PORTATA DA 15 A 23 LITRI PER OPERATORE**

CARATTERISTICHE TECNICHE:

- Pompe alta pressione specifiche per utilizzo con acqua calda, con testate nichelate, pistoni in ceramica, guarnizioni specifiche.
- Motori elettrici standard IE1 con campana e giunto elastico esterno; disponibili anche IE3/IE5 su richiesta.
- Collettore inox con trasduttore di pressione, valvola by-pass e polmone ammortizzatore.
- Display touch, in cui si trovano tutti i comandi e le informazioni e gli eventuali errori.
- PLC per gestione pompe: vengono ripartite autonomamente le ore di lavoro delle pompe.
- Sicurezze: sensore di sovratemperatura, sensore mancanza acqua, blocco rottura tubazione, magnetotermici di protezione dei motori.

DATI TECNICI	BOX 140/45	BOX 140/63	BOX 160/69
Alimentazione - Ph/V/Hz	3/400/50	3/400/50	3/400/50
Pressione - bar	140	140	160
Portata - L/h	900x3	1260x3	1380x3
Potenza - kW	4x3	5.5x3	7.5x3
Giri motore - Giri/min	1450	1450	1450
Temp. MAX Alimentazione - °C	80	80	80
Peso - Kg	420	420	420
Dimensioni - Lu x LA x h - cm	174x90x167	174x90x167	174x90x167
Cod./Mod. pompa Interpump	10410001	10410002	10410003
Cod./Mod. pompa Annovi Reverberi	10410004	10410005	10410006

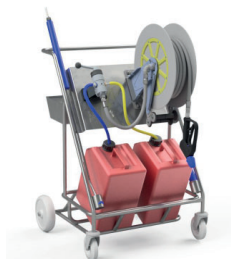
ACCESSORI



KIT INIETTORI



KIT AVVOLGITUBO



KIT CARRELLI

CONFIGURAZIONE



IMPIANTO BOX-HT 4x4

IMPIANTO 4 OPERATORI

L'impianto BOX-HT rappresenta il ns. modello di punta nella versione multi-pompa e multi-pressione.

È composto da una struttura modulare completamente inox che può ospitare fino a 6 gruppi pompa motore fino ad una potenza di 11Kw cadauno, standard nella versione IE1, ma disponibili come optional fino ad IE5. La pressione e la portata per ogni singolo operatore è regolabile, e va da 20 a 160 bar, da 15 a 23 litri per operatore. Ha una vasca dell'acqua inox da 150 litri che fa anche da disgiuntore idrico, poi c'è una pompa di sovralimentazione che pesca l'acqua e la manda in pressione ai vari gruppi pompa. È prevista di serie una doppia alimentazione: un'elettrovalvola per l'acqua fredda, una per la calda. Grazie alla gestione del PLC e ad una serie di lance colorate possiamo definire con precisione l'effettiva pressione e portata di lavaggio per ogni operatore / reparto. Inoltre, se messo in rete, si può gestire comodamente sia gli aggiornamenti che la diagnostica a distanza, grazie alla logica 4.0 presente di serie.



**PRESSIONE REGOLABILE DA 20 A 160 BAR
PORTATA DA 15 A 23 LITRI PER OPERATORE**

CARATTERISTICHE TECNICHE:

- Pompe alta pressione specifiche per utilizzo con acqua calda, con testate nichelate, pistoni in ceramica, guarnizioni specifiche.
- Motori elettrici standard IE1 con campana e giunto elastico esterno; disponibili anche IE3/IE5 su richiesta.
- Collettore inox con trasduttore di pressione, valvola by-pass e polmone ammortizzatore.
- Display touch, in cui si trovano tutti i comandi e le informazioni e gli eventuali errori.
- PLC per gestione pompe: vengono ripartite autonomamente le ore di lavoro delle pompe.
- Sicurezze: sensore di sovratemperatura, sensore mancanza acqua, blocco rottura tubazione, magnetotermici di protezione dei motori.

DATI TECNICI	BOX 140/60	BOX 140/84	BOX 160/92
Alimentazione - Ph/V/Hz	3/400/50	3/400/50	3/400/50
Presione - bar	140	140	160
Portata - L/h	900 x 4	1260 x 4	1380 x 4
Potenza - kW	4 x 4	5,5 x 4	7,5 x 4
Giri motore - Giri/min	1450	1450	1450
Temp. MAX Alimentazione - °C	80	80	80
Peso - Kg	480	480	480
Dimensioni - Lu x LA x h - cm	174x90x167	174x90x167	174x90x167
Cod./Mod. pompa Interpump	10420001	10420002	10420003
Cod./Mod. pompa Annovi Reverberi	10420004	10420005	-

ACCESSORI



KIT INIETTORI



KIT AVVOLGITUBO



KIT CARRELLI

CONFIGURAZIONE



IMPIANTO BOX-HT 5x5

IMPIANTO 5 OPERATORI

L'impianto BOX-HT rappresenta il ns. modello di punta nella versione multi-pompa e multi-pressione.

È composto da una struttura modulare completamente inox che può ospitare fino a 6 gruppi pompa motore fino ad una potenza di 11Kw cadauno, standard nella versione IE1, ma disponibili come optional fino ad IE5.

La pressione e la portata per ogni singolo operatore è regolabile, e va da 20 a 160 bar, da 15 a 23 litri per operatore. Ha una vasca dell'acqua inox da 150 litri che fa anche da disgiuntore idrico, poi c'è una pompa di sovralimentazione che pesca l'acqua e la manda in pressione ai vari gruppi pompa. È prevista di serie una doppia alimentazione: un'elettrovalvola per l'acqua fredda, una per la calda. Grazie alla gestione del PLC e ad una serie di lance colorate possiamo definire con precisione l'effettiva pressione e portata di lavaggio per ogni operatore / reparto. Inoltre, se messo in rete, si può gestire comodamente sia gli aggiornamenti che la diagnostica a distanza, grazie alla logica 4.0 presente di serie.

CARATTERISTICHE TECNICHE:

- Pompe alta pressione specifiche per utilizzo con acqua calda, con testate nichelate, pistoni in ceramica, guarnizioni specifiche.
- Motori elettrici standard IE1 con campana e giunto elastico esterno; disponibili anche IE3/IE5 su richiesta.
- Collettore inox con trasduttore di pressione, valvola by-pass e polmone ammortizzatore.
- Display touch, in cui si trovano tutti i comandi e le informazioni e gli eventuali errori.
- PLC per gestione pompe: vengono ripartite autonomamente le ore di lavoro delle pompe.
- Sicurezze: sensore di sovratemperatura, sensore mancanza acqua, blocco rottura tubazione, magnetotermici di protezione dei motori.



**PRESSIONE REGOLABILE DA 20 A 160 BAR
PORTATA DA 15 A 23 LITRI PER OPERATORE**

DATI TECNICI

	BOX 140/75	BOX 140/105	BOX 160/115
Alimentazione - Ph/V/Hz	3/400/50	3/400/50	3/400/50
Presione - bar	140	140	160
Portata - L/h	900 x 5	1260 x 5	1380 x 5
Potenza - kW	4 x 5	5,5 x 5	7,5 x 7
Giri motore - Giri/min	1450	1450	1450
Temp. MAX Alimentazione - °C	80	80	80
Peso - Kg	550	550	550
Dimensioni - Lu x LA x h - cm	174x90x170	174x90x170	174x90x170
Cod./Mod. pompa Interpump	10430001	10430002	10430003
Cod./Mod. pompa Annovi Reverberi	10430004	10430005	-

ACCESSORI



KIT INIETTORI



KIT AVVOLGITUBO



KIT CARRELLI

CONFIGURAZIONE



IMPIANTO BOX-HT 6x6

IMPIANTO 6 OPERATORI

L'impianto BOX-HT rappresenta il ns. modello di punta nella versione multi-pompa e multi-pressione.

E' composto da una struttura modulare completamente inox che può ospitare fino a 6 gruppi pompa motore fino ad una potenza di 11Kw cadauno, standard nella versione IE1, ma disponibili come optional fino ad IE5.

La pressione e la portata per ogni singolo operatore è regolabile, e va da 20 a 160 bar, da 15 a 23 litri per operatore. Ha una vasca dell'acqua inox da 150 litri che fa anche da disgiuntore idrico, poi c'è una pompa di sovralimentazione che pesca l'acqua e la manda in pressione ai vari gruppi pompa. È prevista di serie una doppia alimentazione: un'elettrovalvola per l'acqua fredda, una per la calda. Grazie alla gestione del PLC e ad una serie di lance colorate possiamo definire con precisione l'effettiva pressione e portata di lavaggio per ogni operatore / reparto. Inoltre, se messo in rete, si può gestire comodamente sia gli aggiornamenti che la diagnostica a distanza, grazie alla logica 4.0 presente di serie.

CARATTERISTICHE TECNICHE:

- Pompe alta pressione specifiche per utilizzo con acqua calda, con testate nichelate, pistoni in ceramica, guarnizioni specifiche.
- Motori elettrici standard IE1 con campana e giunto elastico esterno; disponibili anche IE3/IE5 su richiesta.
- Collettore inox con trasduttore di pressione, valvola by-pass e polmone ammortizzatore.
- Display touch, in cui si trovano tutti i comandi e le informazioni e gli eventuali errori.
- PLC per gestione pompe: vengono ripartite autonomamente le ore di lavoro delle pompe,
- Sicurezza: sensore di sovratemperatura, sensore mancanza acqua, blocco rottura tubazione, magnetotermici di protezione dei motori.



**PRESSIONE REGOLABILE DA 20 A 160 BAR
PORTATA DA 15 A 23 LITRI PER OPERATORE**

DATI TECNICI	BOX 140/90	BOX 140/126	BOX 160/138
Alimentazione - Ph/V/Hz	3/400/50	3/400/50	3/400/50
Presione - bar	140	140	160
Portata - L/h	900 x 6	1260 x 6	1380 x 6
Potenza - kW	4 x 6	5,5 x 6	7,5 x 6
Giri motore - Giri/min	1450	1450	1450
Temp. MAX Alimentazione - °C	80	80	80
Peso - Kg	600	600	600
Dimensioni - Lu x LA x h - cm	174x90x170	174x90x170	174x90x170
Cod./Mod. pompa Interpump	10440001	10440002	10440003
Cod./Mod. pompa Annovi Reverberi	10440004	10440005	-

ACCESSORI



KIT INIETTORI



KIT AVVOLGITUBO



KIT CARRELLI

CONFIGURAZIONE



IMPIANTO BOX-HT 4x8

IMPIANTO 8 OPERATORI

L'impianto BOX-HT rappresenta il ns. modello di punta nella versione multi-pompa e multi-pressione.

E' composto da una struttura modulare completamente inox che può ospitare fino a 6 gruppi pompa motore fino ad una potenza di 11Kw cadauno, standard nella versione IE1, ma disponibili come optional fino ad IE5. La pressione e la portata per ogni singolo operatore è regolabile, e va da 20 a 150 bar, da 16 a 25 litri per operatore. Ha una vasca dell'acqua inox da 150 litri che fa anche da disgiuntore idrico, poi c'è una pompa di sovralimentazione che pesca l'acqua e la manda in pressione ai vari gruppi pompa. È prevista di serie una doppia alimentazione: un'elettrovalvola per l'acqua fredda, una per la calda. Grazie alla gestione del PLC e ad una serie di lance colorate possiamo definire con precisione l'effettiva pressione e portata di lavaggio per ogni operatore / reparto. Inoltre, se messo in rete, si può gestire comodamente sia gli aggiornamenti che la diagnostica a distanza, grazie alla logica 4.0 presente di serie.



**PRESSIONE REGOLABILE DA 20 A 150 BAR
PORTATA DA 16 A 25 LITRI PER OPERATORE**

CARATTERISTICHE TECNICHE:

- Pompe alta pressione specifiche per utilizzo con acqua calda, con testate nichelate, pistoni in ceramica, guarnizioni specifiche.
- Motori elettrici standard IE1 con campana e giunto elastico esterno; disponibili anche IE3/IE5 su richiesta.
- Collettore inox con trasduttore di pressione, valvola by-pass e polmone ammortizzatore.
- Display touch, in cui si trovano tutti i comandi e le informazioni e gli eventuali errori.
- PLC per gestione pompe: vengono ripartite autonomamente le ore di lavoro delle pompe,
- Sicurezze: sensore di sovratemperatura, sensore mancanza acqua, blocco rottura tubazione, magnetotermici di protezione dei motori.

DATI TECNICI	BOX 120/128	BOX 140/152
Alimentazione - Ph/V/Hz	3/400/50	3/400/50
Presione - bar	120	140
Portata - L/h	1920 x 4	2280 x 4
Potenza - kW	7,5 x 4	11 x 4
Giri motore - Giri/min	1450	1450
Temp. MAX Alimentazione - °C	80	80
Peso - Kg	480	480
Dimensioni - Lu x LA x h - cm	175x90x167	175x90x167
Cod./Mod. pompa Interpump	10450001	10450002
Cod./Mod. pompa Annovi Reverberi	10450003	10450004

ACCESSORI



KIT INIETTORI



KIT AVVOLGITUBO



KIT CARRELLI

CONFIGURAZIONE



IMPIANTO BOX-HT 6x12

IMPIANTO 12 OPERATORI

L'impianto BOX-HT rappresenta il ns. modello di punta nella versione multi-pompa e multi-pressione. E' composto da una struttura modulare completamente inox che può ospitare fino a 6 gruppi pompa motore fino ad una potenza di 11Kw cadauno, standard nella versione IE1, ma disponibili come optional fino ad IE5. La pressione e la portata per ogni singolo operatore è regolabile, e va da 20 a 150 bar, da 16 a 25 litri per operatore. Ha una vasca dell'acqua inox da 150 litri che fa anche da disgiuntore idrico, poi c'è una pompa di sovralimentazione che pesca l'acqua e la manda in pressione ai vari gruppi pompa. È prevista di serie una doppia alimentazione: un'elettrovalvola per l'acqua fredda, una per la calda. Grazie alla gestione del PLC e ad una serie di lance colorate possiamo definire con precisione l'effettiva pressione e portata di lavaggio per ogni operatore / reparto. Inoltre, se messo in rete, si può gestire comodamente sia gli aggiornamenti che la diagnostica a distanza, grazie alla logica 4.0 presente di serie.



**PRESSIONE REGOLABILE DA 20 A 150 BAR
PORTATA DA 16 A 25 LITRI PER OPERATORE**

CARATTERISTICHE TECNICHE:

- Pompe alta pressione specifiche per utilizzo con acqua calda, con testate nichelate, pistoni in ceramica, guarnizioni specifiche.
- Motori elettrici standard IE1 con campana e giunto elastico esterno; disponibili anche IE3/IE5 su richiesta.
- Collettore inox con trasduttore di pressione, valvola by-pass e polmone ammortizzatore.
- Display touch, in cui si trovano tutti i comandi e le informazioni e gli eventuali errori.
- PLC per gestione pompe: vengono ripartite autonomamente le ore di lavoro delle pompe,
- Sicurezza: sensore di sovratemperatura, sensore mancanza acqua, blocco rottura tubazione, magnetotermici di protezione dei motori.

DATI TECNICI

	BOX 120/192	BOX 140/228
Alimentazione - Ph/V/Hz	3/400/50	3/400/50
Presione - bar	120	140
Portata - L/h	1920 x 6	2280 x 6
Potenza - kW	7,5 x 6	11 x 6
Giri motore - Giri/min	1450	1450
Temp. MAX Alimentazione - °C	80	80
Peso - Kg	600	600
Dimensioni - Lu x LA x h - cm	175x90x170	175x90x170
Cod./Mod. pompa Interpump	10460001	10460002
Cod./Mod. pompa Annovi Reverberi	10460003	10460004

ACCESSORI



KIT INIETTORI



KIT AVVOLGITUBO



KIT CARRELLI

CONFIGURAZIONE



IMPIANTO SMP-C 1x2

IMPIANTO 2 OPERATORI

L'impianto SMP-C rappresenta il ns. modello di punta nella versione multi-pompa e multi-pressione con inverter.

È composto da una robusta struttura tubolare completamente inox che può ospitare fino a 2 gruppi pompa motore fino ad una potenza di 15 Kw cadauno; i nostri motori standard sono IE3, ma sono disponibili come optional fino ad IE5.

La pressione e la portata per ogni singolo operatore è regolabile, e va da 20 a 200 bar, da 20 a 25 litri per operatore.

Ha una vasca dell'acqua inox da 150 litri che fa anche da disgiuntore idrico, poi c'è una pompa di sovralimentazione che pesca l'acqua e la manda in pressione ai due gruppi. È prevista di serie una doppia alimentazione: un'elettrovalvola per l'acqua fredda, una per la calda. Grazie alla gestione del PLC e ad una serie di lance colorate possiamo definire con precisione l'effettiva pressione e portata di lavaggio per ogni operatore / reparto.

Inoltre, se messo in rete, si può gestire comodamente sia gli aggiornamenti che la diagnostica a distanza, grazie alla logica 4.0 presente di serie.



**PRESSIONE REGOLABILE DA 20 A 200 BAR
PORTATA DA 20 A 25 LITRI PER OPERATORE**

CARATTERISTICHE TECNICHE:

- Pompe alta pressione industriali specifiche per utilizzo con acqua calda, con testate nichelate, pistoni in ceramica, guarnizioni specifiche.
- Motori elettrici standard IE3 con campana e giunto elastico esterno; disponibili anche IE5 su richiesta.
- Collettore inox con trasduttore di pressione, valvola by-pass e polmone ammortizzatore.
- Display touch, in cui si trovano tutti i comandi e le informazioni e gli eventuali errori.
- PLC per gestione pompe: vengono ripartite autonomamente le ore di lavoro delle pompe,
- Sicurezza: sensore di sovratemperatura, sensore mancanza acqua, blocco rottura tubazione, magnetotermici di protezione dei motori.

DATI TECNICI	SMP-C 200/38	SMP-C 150/38	SMP-C 150/50
Alimentazione - Ph/V/Hz	3/400/50	3/400/50	3/400/50
Pressione - bar	200	150	150
Portata - L/h	2280	2280	3000
Potenza - kW	15	11	15
Giri motore - Giri/min	1450	1450	1450
Temp. MAX Alimentazione - °C	80	80	80
Peso - Kg	380	380	380
Dimensioni - Lu x LA x h - cm	205x73x167	205x73x167	205x73x167
Cod./Mod. pompa Interpump	10170001	-	10170002
Cod./Mod. pompa Annovi Reverberi	-	10170005	-

ACCESSORI



KIT INIETTORI



KIT AVVOLGITUBO



KIT CARRELLI

CONFIGURAZIONE



IMPIANTO SMP-C 1X3

IMPIANTO 3 OPERATORI

L'impianto SMP-C rappresenta il ns. modello di punta nella versione multi-pompa e multi-pressione con inverter. È composto da una robusta struttura tubolare completamente inox che può ospitare fino a 2 gruppi pompa motore fino ad una potenza di 30 Kw cadauno; i nostri motori standard sono IE3, ma sono disponibili come optional fino ad IE5. La pressione e la portata per ogni singolo operatore è regolabile, e va da 20 a 150 bar, da 16 a 31 litri per operatore. Ha una vasca dell'acqua inox da 150 litri che fa anche da disgiuntore idrico, poi c'è una pompa di sovralimentazione che pesca l'acqua e la manda in pressione ai due gruppi. È prevista di serie una doppia alimentazione: un'elettrovalvola per l'acqua fredda, una per la calda. Grazie alla gestione del PLC e ad una serie di lance colorate possiamo definire con precisione l'effettiva pressione e portata di lavaggio per ogni operatore / reparto. Inoltre, se messo in rete, si può gestire comodamente sia gli aggiornamenti che la diagnostica a distanza, grazie alla logica 4.0 presente di serie.



**PRESSIONE REGOLABILE DA 20 A 150 BAR
PORTATA DA 16 A 31 LITRI PER OPERATORE**

CARATTERISTICHE TECNICHE:

- Pompe alta pressione industriali specifiche per utilizzo con acqua calda, con testate nichelate, pistoni in ceramica, guarnizioni specifiche.
- Motori elettrici standard IE3 con campana e giunto elastico esterno; disponibili anche IE5 su richiesta.
- Collettore inox con trasduttore di pressione, valvola by-pass e polmone ammortizzatore.
- Display touch, in cui si trovano tutti i comandi e le informazioni e gli eventuali errori.
- PLC per gestione pompe: vengono ripartite autonomamente le ore di lavoro delle pompe,
- Sicurezze: sensore di sovratemperatura, sensore mancanza acqua, blocco rottura tubazione, magnetotermici di protezione dei motori.

DATI TECNICI	SMP-C 80/68	SMP-C 90/100	SMP-C 130/70
Alimentazione - Ph/V/Hz	3/400/50	3/400/50	3/400/50
Presione - bar	80	90	130
Portata - L/h	4080	6000	4200
Potenza - kW	11	18,50	18,50
Giri motore - Giri/min	1000	1450	1450
Temp. MAX Alimentazione - °C	80	80	80
Peso - Kg	-	-	-
Dimensioni - Lu x LA x h - cm	205x73x167	205x73x167	205x73x167
Cod./Mod. pompa Interpump	10470001	10470002	-
Cod./Mod. pompa Annovi Reverberi	-	-	10470007

ACCESSORI



KIT INIETTORI



KIT AVVOLGITUBO



KIT CARRELLI

CONFIGURAZIONE



IMPIANTO SMP-C 2x4

IMPIANTO 4 OPERATORI

L'impianto SMP-C rappresenta il ns. modello di punta nella versione multi-pompa e multi-pressione con inverter.

È composto da una robusta struttura tubolare completamente inox che può ospitare fino a 2 gruppi pompa motore fino ad una potenza di 15 Kw cadauno; i nostri motori standard sono IE3, ma sono disponibili come optional fino ad IE5.

La pressione e la portata per ogni singolo operatore è regolabile, e va da 20 a 150 bar, da 20 a 25 litri per operatore.

Ha una vasca dell'acqua inox da 150 litri che fa anche da disgiuntore idrico, poi c'è una pompa di sovralimentazione che pesca l'acqua e la manda in pressione ai due gruppi. È prevista di serie una doppia alimentazione: un'elettrovalvola per l'acqua fredda, una per la calda. Grazie alla gestione del PLC e ad una serie di lance colorate possiamo definire con precisione l'effettiva pressione e portata di lavaggio per ogni operatore / reparto.

Inoltre, se messo in rete, si può gestire comodamente sia gli aggiornamenti che la diagnostica a distanza, grazie alla logica 4.0 presente di serie.



**PRESSIONE REGOLABILE DA 20 A 150 BAR
PORTATA DA 15 A 25 LITRI PER OPERATORE**

CARATTERISTICHE TECNICHE:

- Pompe alta pressione industriali specifiche per utilizzo con acqua calda, con testate nichelate, pistoni in ceramica, guarnizioni specifiche.
- Motori elettrici standard IE3 con campana e giunto elastico esterno; disponibili anche IE5 su richiesta.
- Collettore inox con trasduttore di pressione, valvola by-pass e polmone ammortizzatore.
- Display touch, in cui si trovano tutti i comandi e le informazioni e gli eventuali errori.
- PLC per gestione pompe: vengono ripartite autonomamente le ore di lavoro delle pompe.
- Sicurezze: sensore di sovratemperatura, sensore mancanza acqua, blocco rottura tubazione, magnetotermici di protezione dei motori.

DATI TECNICI	SMP-C 150/76	SMP-C 150/100
Alimentazione - Ph/V/Hz	3/400/50	3/400/50
Pressione - bar	150	150
Portata - L/h	2280 x 2	3000 x 2
Potenza - kW	11 x 2	15 x 2
Giri motore - Giri/min	1450	1450
Temp. MAX Alimentazione - °C	80	80
Peso - Kg	-	-
Dimensioni - Lu x LA x h - cm	224x74x167	224x74x167
Cod./Mod. pompa Interpump	10480001	10480002
Cod./Mod. pompa Annovi Reverberi	-	10480004

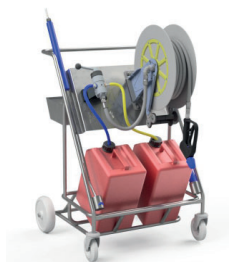
ACCESSORI



KIT INIETTORI



KIT AVVOLGITUBO



KIT CARRELLI

CONFIGURAZIONE



IMPIANTO SMP-C 2x6

IMPIANTO 6 OPERATORI

L'impianto SMP-C rappresenta il ns. modello di punta nella versione multi-pompa e multi-pressione con inverter. È composto da una robusta struttura tubolare completamente inox che può ospitare fino a 2 gruppi pompa motore fino ad una potenza di 18,5 Kw cadauno; i nostri motori standard sono IE3, ma sono disponibili come optional fino ad IE5. La pressione e la portata per ogni singolo operatore è regolabile, e va da 20 a 140 bar, da 23 a 33 litri per operatore. Ha una vasca dell'acqua inox da 150 litri che fa anche da disgiuntore idrico, poi c'è una pompa di sovralimentazione che pesca l'acqua e la manda in pressione ai due gruppi. È prevista di serie una doppia alimentazione: un'elettrovalvola per l'acqua fredda, una per la calda. Grazie alla gestione del PLC e ad una serie di lance colorate possiamo definire con precisione l'effettiva pressione e portata di lavaggio per ogni operatore / reparto. Inoltre, se messo in rete, si può gestire comodamente sia gli aggiornamenti che la diagnostica a distanza, grazie alla logica 4.0 presente di serie.



**PRESSIONE REGOLABILE DA 20 A 140 BAR
PORTATA DA 23 A 33 LITRI PER OPERATORE**

CARATTERISTICHE TECNICHE:

- Pompe alta pressione industriali specifiche per utilizzo con acqua calda, con testate nichelate, pistoni in ceramica, guarnizioni specifiche.
- Motori elettrici standard IE3 con campana e giunto elastico esterno; disponibili anche IE5 su richiesta.
- Collettore inox con trasduttore di pressione, valvola by-pass e polmone ammortizzatore.
- Display touch, in cui si trovano tutti i comandi e le informazioni e gli eventuali errori.
- PLC per gestione pompe: vengono ripartite autonomamente le ore di lavoro delle pompe,
- Sicurezze: sensore di sovratemperatura, sensore mancanza acqua, blocco rottura tubazione, magnetotermici di protezione dei motori.

DATI TECNICI	SMP-C 140/140	SMP-C 90/200
Alimentazione - Ph/V/Hz	3/400/50	3/400/50
Presione - bar	140	90
Portata - L/h	4200 x 2	6000 x 2
Potenza - kW	18,5 x 2	18,5 x 2
Giri motore - Giri/min	1450	1450
Temp. MAX Alimentazione - °C	80	80
Peso - Kg	-	-
Dimensioni - Lu x LA x h - cm	224x74x167	224x74x167
Cod./Mod. pompa Interpump	10490001	10490002
Cod./Mod. pompa Annovi Reverberi	10490003	-

ACCESSORI



KIT INIETTORI



KIT AVVOLGITUBO



KIT CARRELLI

CONFIGURAZIONE



IMPIANTO CRD 2x2

IMPIANTO 2 OPERATORI

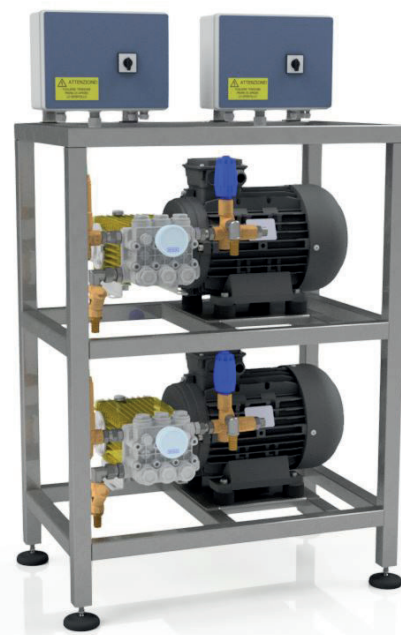
L'impianto CRD è composto da due gruppi pompa motore industriali, che lavorano in maniera indipendente su tubazioni separate.

Il telaio completamente inox, senza vasca dell'acqua di serie, che però, può essere fornita esterna come optional.

Ogni pompa è gestita da un quadro elettrico indipendente, ON/OFF + contatto remoto per essere comandato a distanza. Il quadro può essere configurato anche con TST (optional), e personalizzato in infinite versioni. Si possono montare sia pompe per alta temperatura sia ad acqua fredda oppure pompe per applicazioni speciali.

CARATTERISTICHE TECNICHE:

- Pompe alta pressione specifiche sia per utilizzo con acqua calda, con testate nichelate, pistoni in ceramica, guarnizioni specifiche, sia con acqua fredda, con testate in ottone e pistoni in ceramica.
- Motori elettrici standard IE1 anodizzati con albero cavo e protezione termica, come optional sono fornibili anche nella versione albero maschio, con accoppiamento campana e giunto elastico esterno. Disponibili su richiesta i modelli IE3/IE5.
- Sicurezze optional: sensore di sovratemperatura, sensore mancanza acqua, eventuale gestione tramite PLC, gestione della filtrazione acqua in alimentazione.



IMPIANTI A FREDDO

DATI TECNICI	CRD 200/21 x 2	CRD-XL 250/21 x 2	CRD-XL 200/30 x 2
Alimentazione - Ph/V/Hz	3/400/50	3/400/50	3/400/50
Pressione - bar	200 x 2	250 x 2	200 x 2
Portata - l/h	1260 x 2	1260 x 2	1800 x 2
Potenza - kW	7,5 x 2	11 x 2	11 x 2
Giri motore - Giri/min	1450	1450	1450
Temp. MAX Alimentazione - °C	40	40	40
Peso - Kg	-	-	-
Dimensioni - Lu x LA x h - cm	78x48x127	78x48x127	78x48x127
Cod./Mod. pompa Interpump	10500001	10500002	10500003
Cod./Mod. pompa Annovi Reverberi	10500004	10500005	10500006

IMPIANTI A CALDO

DATI TECNICI	CRD 200/21 x 2	CRD-XL 160/32 x 2
Alimentazione - Ph/V/Hz	3/400/50	3/400/50
Pressione - bar	200 x 2	160 x 2
Portata - l/h	1260 x 2	1920 x 2
Potenza - kW	7,5 x 2	11 x 2
Giri motore - Giri/min	1450	1450
Temp. MAX Alimentazione - °C	70/80	80
Peso - Kg	-	-
Dimensioni - Lu x LA x h - cm	78x48x127	78x48x127
Cod./Mod. pompa Interpump	10500007	10500008
Cod./Mod. pompa Annovi Reverberi	10500009	10500010

IMPIANTO CRD 3x3

IMPIANTO 3 OPERATORI

L'impianto CRD è composto da tre gruppi pompa motore industriali, che lavorano in maniera indipendente su tubazioni separate.

Il telaio completamente inox, senza vasca dell'acqua di serie, che però, può essere fornita esterna come optional.

Ogni pompa è gestita da un quadro elettrico indipendente, ON/OFF + contatto remoto per essere comandato a distanza. Il quadro può essere configurato anche con TST (optional), e personalizzato in infinite versioni. Si possono montare sia pompe per alta temperatura sia ad acqua fredda oppure pompe per applicazioni speciali.

CARATTERISTICHE TECNICHE:

- Pompe alta pressione specifiche sia per utilizzo con acqua calda, con testate nichelate, pistoni in ceramica, guarnizioni specifiche, sia con acqua fredda, con testate in ottone e pistoni in ceramica.
- Motori elettrici standard IE1 anodizzati con albero cavo e protezione termica, come optional sono fornibili anche nella versione albero maschio, con accoppiamento campana e giunto elastico esterno. Disponibili su richiesta i modelli IE3/IE5.
- Sicurezze optional: sensore di sovratemperatura, sensore mancanza acqua, eventuale gestione tramite PLC, gestione della filtrazione acqua in alimentazione.

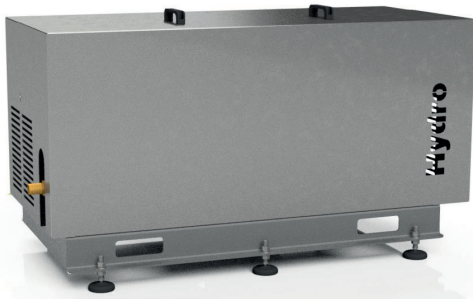


IMPIANTI A FREDDO

DATI TECNICI	CRD 200/21 x 3	CRD-XL 250/21 x 3	CRD-XL 200/30 x 3
Alimentazione - Ph/V/Hz	3/400/50	3/400/50	3/400/50
Pressione - bar	200 x 3	250 x 3	200 x 3
Portata - L/h	1260 x 3	1260 x 3	1800 x 3
Potenza - kW	7,5 x 3	11 x 3	11 x 3
Giri motore - Giri/min	1450	1450	1450
Temp. MAX Alimentazione - °C	40	40	40
Peso - Kg	-	-	-
Dimensioni - Lu x LA x h - cm	78x48x173	78x48x173	78x48x173
Cod./Mod. pompa Interpump	10510001	10510002	10510003
Cod./Mod. pompa Annovi Reverberi	10510004	10510005	10510006

IMPIANTI A CALDO

DATI TECNICI	CRD 200/21 x 3	CRD-XL 160/32 x 3
Alimentazione - Ph/V/Hz	3/400/50	3/400/50
Pressione - bar	200 x 2	250 x 2
Portata - L/h	1260 x 2	1260 x 2
Potenza - kW	7,5 x 2	11 x 2
Giri motore - Giri/min	1450	1450
Temp. MAX Alimentazione - °C	40	40
Peso - Kg	-	-
Dimensioni - Lu x LA x h - cm	78x48x127	78x48x127
Cod./Mod. pompa Interpump	10500001	10500002
Cod./Mod. pompa Annovi Reverberi	10500004	10500005



BPM 1x3 130/70



BOX-HT 2x2
Alternativa costruttiva al BPMC 2x2



BPM 1x3 150/70
Private label



BMP 500/4 (x2)
Private label



BPM 70/38



SMPC 1x3
Predisposto per l'integrazione del secondo gruppo pompa motore

WH/X

- Impianto di lavaggio fisso con produzione di acqua calda, adatto per usi gravosi ed intensivi aggiunge una pressione massima di 200 bar con 1260 litri ora (altre pressioni e portata a richiesta)
- Pompa lineare industriale con testata in ottone e pistoni in ceramica
- Motore 4 poli (1450 giri/min) anodizzato, con protezione termica e con giunto elastico integrato
- Grande caldaia verticale ad alto rendimento, fondo con disco ceramico e con controllo di fiamma
- Ampio e completo pannello comandi, con contaore
- Vaschetta dell'acqua di alimentazione da 4 litri, con sensore di mancanza acqua.
- Predisposizione per inserimento tanica detergente, con aspirazione in alta pressione
- Serbatoio gasolio esterno (optional)
- TotalStop temporizzato di serie
- Fornito senza accessori



DATI TECNICI	WH/X 150/15	WH/X 200/15	WH/X 160/21
Alimentazione - Ph/V/Hz	3/400/50	3/400/50	3/400/50
Presione - bar	150	200	160
Portata - l/h	900	900	1260
Potenza - kW	4	5.5	5.5
Giri motore - Giri/min	1450	1450	1450
Temp. MAX Alimentazione - °C	30°-90°	30°-90°	30°-90°
Peso - Kg	207	210	210
Dimensioni - Lu x LA x h - cm	73x68x137	73x68x137	73x68x137
Cod./Mod. pompa Interpump	10190002	10190004	10190006
Cod./Mod. pompa Annovi Reverberi	10190001	10190003	10190005

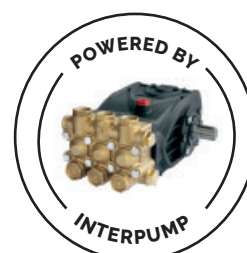
KIT ACCESSORI OPTIONAL

- 80-2001** Kit HDR1 con pistola ST-2012 3/8" F Swivel con prolunga ST-9.9 da 500 mm + lancia e tubo 5/16" da 10 mt
- 80-2002** Kit HDR2 con pistola ST-2012 3/8" F Swivel con prolunga ST-9.9 da 500 mm + lancia e tubo 3/8" da 10 mt (Mod. 160/21 - 200/21).

HDR1



HDR2



MAXI

- Impianto di lavaggio fisso con produzione di acqua calda con doppia caldaia
- Disponibile con pressioni di 200 bar e portata d'acqua fino a 1800 litri ora per un operatore, 200 bar con due pompe fino a 1260 litri ora per due operatori (altre pressioni e portata a richiesta)
- Pompa lineare industriale con testata in ottone e pistoni in ceramica
- Motore 4 poli (1450 giri/min) anodizzato, con protezione termica e con giunto
- TotalStop temporizzato di serie
- Due grandi caldaie verticali, fondo con disco ceramico e con controllo di fiamma
- Grande ed intuitivo pannello comandi, con contatore
- Vaschetta dell'acqua di alimentazione da 10 litri, con dispositivo mancanza acqua
- Adattatore scarico fumi caldaia Ø 148 mm (2 PZ) di serie

Optional:

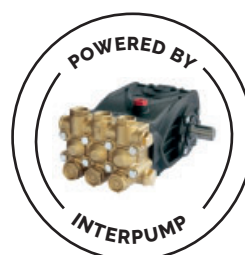
- Kit accessori
- Kit ruote per una facile movimentazione
- Serbatoio Gasolio esterno da 70 litri
- Comando remoto



DATI TECNICI	MAXI 200/21	MAXI 200/30	MAXI 200/15x2	MAXI 200/21x2
Alimentazione - Ph/V/Hz	3/400/50	3/400/50	3/400/50	3/400/50
Presione - bar	200	200	180x2	180x2
Portata - L/h	1260	1800	900x2	1260x2
Potenza - kW	7,5	11	5,5x2	7,5x2
Giri motore - Giri/min	1450	1450	1450	1450
Temp. MAX Alimentazione - °C	30-95	30-95	30-95	30-95
Peso - Kg	395	410	400	430
Dimensioni - Lu x LA x h - cm	78x105x137	78x105x137	78x105x137	78x105x137
Cod./Mod. pompa Annovi Reverberi	10180002	10180003	10180004	10180005
Cod./Mod. pompa Interpump	10180006	10180007	10180001	10180008

OPTIONAL DA MONTARE IN FABBRICA

CA-003977	Supplemento pannellatura inox	001331	Serbatoio gasolio posteriore (1000x150x400h)
CA-0004283	Kit ruote girevoli con freno		



MAXI PLC

- PLC di comando, versione già 4.0
- Può lavorare con due operatori in un'unica tubazione
- Impianto di lavaggio fisso con produzione di acqua calda con doppia caldaia
- Disponibile con pressioni di 200 bar e portata d'acqua fino a 1800 litri ora per un operatore, 200 bar con due pompe fino a 1260 litri ora per due operatori (altre pressioni e portata a richiesta)
- Pompa lineare industriale con testata in ottone e pistoni in ceramica
- Motore 4 poli (1450 giri/min) anodizzato, con protezione termica e con giunto
- TotalStop temporizzato di serie
- Due grandi caldaie verticali, fondo con disco ceramico e con controllo di fiamma
- Grande ed intuitivo pannello comandi, con contatore
- Vaschetta dell'acqua di alimentazione da 10 litri, con dispositivo mancanza acqua
- Adattatore scarico fumi caldaia d. 15 (2 PZ) di serie

Optional:

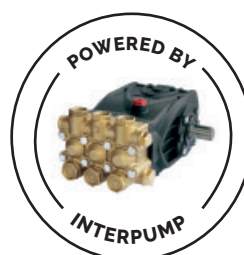
- Kit accessori
- Kit ruote per una facile movimentazione
- Serbatoio Gasolio esterno da 70 litri
- Comando remoto



DATI TECNICI	MAXI PLC 200/15x2	MAXI PLC 200/21x2
Alimentazione - Ph/V/Hz	3/400/50	3/400/50
Pressione - bar	180x2	180x2
Portata - l/h	900x2	1260x2
Potenza - kW	5,5x2	7,5x2
Giri motore - Giri/min	1450	1450
Temp. MAX Alimentazione - °C	30-95	30-95
Peso - Kg	400	430
Dimensioni - Lu x LA x h - cm	78x105x137	78x105x137
Cod./Mod. pompa Annovi Reverberi	10530004	10530005
Cod./Mod. pompa Interpump	10530003	10530001

OPTIONAL DA MONTARE IN FABBRICA

CA-003977	Supplemento pannellatura inox	001331	Serbatoio gasolio posteriore (1000x150x400h)
CA-0004283	Kit ruote girevoli con freno		



KIT ACCESSORI OPTIONAL PER IMPIANTI HFC E COMPACT FOOD

KIT HDR6 - PISTOLA, LANCIA E TUBO DA 10 MT



Codice	Composto da:
80-2006	Pistola ST-2012 Kew 3/8" F Swivel
	Lancia blu ST-007 in acciaio inox da 1200 mm
	Tubo grigio antitraccia da 3/8" racc. 3/8" M-F inox da 10 mt

KIT HDR10 - PISTOLA, LANCIA E TUBO DA 20 MT



Codice	Composto da:
80-2033	Pistola ST-2012 Kew 3/8" F Swivel
	Lancia blu ST-007 in acciaio inox da 1200 mm
	Tubo grigio antitraccia da 3/8" racc. 3/8" M-F inox da 20 mt

Note: Possibilità di avere i kit con pistola inox, con tubo di colore blu al posto del grigio, con lancia più corta o più lunga. Chiedici per eventuali personalizzazioni.

KIT ACCESSORI OPTIONAL PER IMPIANTI HFC/T

KIT HDR9 - VASCA ESTERNA IN ACCIAIO INOX DA 60 LT



Vasca esterna in acciaio inox completa di filtro a Y in ingresso, galleggiante e tubi di collegamento.

Codice	Composto da:
80-2031	Kit HDR9 vasca in acciaio inox da 60 lt per HF/T e HFC/T

KIT INIETTORI PER ALTA PRESSIONE

KIT INIETTORI ST-167 ALTA PRESSIONE, UN PRODOTTO, TARATURA FISSA



Kit iniettore ST-167 alta pressione completo di attacchi rapidi inox ST-45 e tubo pescante

Codice	Descrizione
CBX1008	Kit iniettore ST-167 con taratura 1.6 a un prodotto
CBX1011	Kit iniettore ST-167 con taratura 1.8 a un prodotto

KIT INIETTORI ST-162 ALTA PRESSIONE, UN PRODOTTO, TARATURA FISSA



Kit iniettore ST-162 alta pressione completo di attacchi rapidi inox ST-45 e tubo pescante

Codice	Descrizione
CBX1007	Kit iniettore ST-162 con taratura 1.6 a un prodotto
CBX1016	Kit iniettore ST-162 con taratura 1.8 a un prodotto

KIT INIETTORI ST-162 ALTA PRESSIONE, DOPPIO PRODOTTO IN MISCELAZIONE, TARATURA FISSA



Kit iniettore ST-162 alta pressione completo di attacchi rapidi inox ST-45 e tubi pescanti

Codice	Descrizione
CBX1018	Kit iniettore ST-162 con taratura 1.6 a due prodotti in miscelazione
CBX1019	Kit iniettore ST-162 con taratura 1.8 a due prodotti in miscelazione

KIT INIETTORI ST-164 ALTA PRESSIONE, DOPPIO PRODOTTO IN SCAMBIO, TARATURA FISSA



Kit iniettore ST-164 alta pressione completo di attacchi rapidi inox ST-45 e tubi pescanti

Codice	Descrizione
CBX1004	Kit doppio iniettore ST-164 con taratura 1.6
CBX1017	Kit doppio iniettore ST-164 con taratura 1.8



Codice	Descrizione
200163340	Set di 10 ugelli (0,5-2,0 mm) Inc. O-ring

*Disponibili anche in acciaio inox.
Di serie su ogni kit iniettore.



Codice	Descrizione
200161500	Valvola di dosaggio ST-161

Optional per trasformare
l'iniettore in taratura variabile.

KIT LANCE SCHIUMA

LANCIA SCHIUMA ST-75



Codice	Descrizione
CBX3001	Lancia schiuma blu ST-75 1,9 in acciaio inox con innesto KW (Abbinare con iniettori 1.6)
CBX3029	Lancia schiuma blu ST-75 2,1 in acciaio inox con innesto KW (Abbinare con iniettori 1.8)

LANCIA SCHIUMA ST-75 SS



Codice	Descrizione
CBX3041	Lancia schiuma ST-75 SS 1,9 in acciaio inox con innesto KW (Abbinare con iniettori 1.6)
CBX3042	Lancia schiuma ST-75 SS 2,1 in acciaio inox con innesto KW (Abbinare con iniettori 1.8)

CARRELLI INOX

CARRELLI INOX



710000163389

Carrello TROLLEY in acciaio inox.
Può portare 2 taniche da 25 kg.



710100750

Carrello TROLLEY in acciaio inox
con 4 ruote pivotanti.
Può portare 2 taniche da 25 kg.



CBX6010

Carrello WMX in acciaio inox con
ruote antitraccia.
Può portare 2 taniche da 25 kg.



10280003

Carrello SCX in acciaio inox.
Può portare 4 taniche da 25 kg.

OPTIONAL PER CARRELLI



11006

Sella portatubo in acciaio inox



73950

Avvolgitubo STK120 1/2" F
in acciaio inox da 35mtx



74340.300

Avvolgitubo manuale inox
AISI 304 da 25 metri.



9434.300

Avvolgitubo in acciaio inox
e ABS da 20mt



1240040227

Avvolgitubo manuale in
acciaio inox da 25mt

KIT CARRELLI INOX COMPLETI

KIT TROLLEY CON SELLA ED INIETTORE



Con iniettore ST-162 ad un prodotto

Codice	Descrizione
CBX6012	Kit Trolley con sella ed iniettore ST-162 con taratura 1,6
CBX6013	Kit Trolley con sella ed iniettore ST-162 con taratura 1,8



Con iniettore ST-164 a due prodotti in scambio

Codice	Descrizione
CBX6014	Kit Trolley con sella e doppio iniettore ST-164 con taratura 1,6
CBX6015	Kit Trolley con sella e doppio iniettore ST-164 con taratura 1,8

Dotazione carrelli: Sella porta tubo, pistola ST-2300 KW Swivel, tubo grigio da 20 metri raccordato inox, tubo di collegamento da 2,5 metri con innesto ST-45 femmina, lancia schiuma ST-75 e lancia lavaggio.

KIT CARRELLO WMX CON SELLA ED INIETTORE



Con iniettore ST-162 ad un prodotto

Codice	Descrizione
CBX6016	Kit carrello WMX con sella ed iniettore ST-162 con taratura 1,6
CBX6017	Kit carrello WMX con sella ed iniettore ST-162 con taratura 1,8



Con iniettore ST-164 a due prodotti

Codice	Descrizione
CBX6018	Kit carrello WMX con sella e doppio iniettore ST-164 con taratura 1,6
CBX6019	Kit carrello WMX con sella e doppio iniettore ST-164 con taratura 1,8

Dotazione carrelli: Sella porta tubo, pistola ST-2300 KW Swivel, tubo grigio da 20 metri raccordato inox, tubo di collegamento da 2,5 metri con innesto ST-45 femmina, lancia schiuma ST-75 e lancia lavaggio.

Altre versioni disponibili su richiesta: Lance doppie regolabili, lance multipressione, pistola inox, tubi più lunghi.

KIT CARRELLO WMX CON AVVOLGITUBO ED INIETTORE

Con iniettore ST-162 ad un prodotto



Codice	Descrizione
CBX6020	Kit carrello WMX con avvolgitubo ed iniettore ST-162 con taratura 1,6
CBX6021	Kit carrello WMX con avvolgitubo ed iniettore ST-162 con taratura 1,8

Con iniettore ST-164 ad un prodotto



Codice	Descrizione
CBX6022	Kit carrello WMX con avvolgitubo e doppio iniettore ST-164 con taratura 1,6
CBX6023	Kit carrello WMX con avvolgitubo e doppio iniettore ST-164 con taratura 1,8

Dotazione carrelli: Sella porta tubo, pistola ST-2300 KW Swivel, tubo grigio da 20 metri raccordato inox, tubo di collegamento da 2,5 metri con innesto ST-45 femmina, lancia schiuma ST-75 e lancia lavaggio.

KIT CARRELLO SCX

Con sella portatubo, iniettore a due prodotti, può portare 4 taniche da 25 kg



Codice	Descrizione
CBX6024	Kit carrello SCX con sella e doppio iniettore ST-164 con taratura 1,6
CBX6025	Kit carrello SCX con sella e doppio iniettore ST-164 con taratura 1,8

Con avvolgitubo automatico, iniettore a due prodotti, può portare 4 taniche da 25 kg



Codice	Descrizione
CBX6026	Kit carrello SCX con avvolgitubo e doppio iniettore ST-164 con taratura 1,6
CBX6027	Kit carrello SCX con avvolgitubo e doppio iniettore ST-164 con taratura 1,8

Con avvolgitubo automatico, kit 4 prodotti e iniettore ST-162, può portare 4 taniche da 25 kg



Codice	Descrizione
CBX6028	Kit carrello SCX con avvolgitubo ed iniettore ST-162 con taratura 1,6 + Kit 4 prodotti
CBX6029	Kit carrello SCX con avvolgitubo ed iniettore ST-162 con taratura 1,8 + Kit 4 prodotti

Dotazione carrelli: Sella porta tubo, pistola ST-2300 KW Swivel, tubo grigio da 20 metri raccordato inox, tubo di collegamento da 2,5 metri con innesto ST-45 femmina, lancia schiuma ST-75 e lancia lavaggio.

Altre versioni disponibili su richiesta: Lance doppie regolabili, lance multipressione, pistola inox, tubi più lunghi.

PISTOLE ALTA PRESSIONE KW



Pistole professionali con attacco KEW. Entrata: 3/8" F - Uscita: attacco KW.
Max. 400 bar | 45L/min | 150° C.

Codice	Descrizione
CBX2007	Pistola ST-2012 entrata 3/8" F swivel in ottone : uscita KEW
202300570	Pistola ST-2300 entrata 3/8" F swivel in acciaio inox : uscita KEW
202700575	LTF Pistola inox ST-2700 entrata 3/8" F swivel in acciaio inox : uscita KEW
202600545	LTF Pistola ST-2600 entrata 3/8" F swivel in acciaio inox : uscita KEW
202635570	LTF+ Pistola ST-2635 INDUSTRIAL entrata 3/8" F swivel in acciaio inox : uscita KEW

LTF - Forza di tenuta ridotta del 90% e forza di innesco ridotta del 40% contro le normali pistole del mercato.

LTF+ - Forza di tenuta ridotta del 90% e forza di innesco ridotta del 55% contro le normali pistole del mercato.

LANCE INOX CON ATTACCO KW

Max. 400 bar | 45L/min | 150° C.



CBX3008 CBX3009 CBX3010 CBX3011

CBX3002

517053630

Codice	Descrizione
CBX3008	Lancia ST-29 Cool & Compact con innesto KEW da 500 mm in acciaio inox
CBX3009	Lancia ST-29 Cool & Compact con innesto KEW da 700 mm in acciaio inox
CBX3010	Lancia ST-29 Cool & Compact con innesto KEW da 800 mm in acciaio inox
CBX3011	Lancia ST-29 Cool & Compact con innesto KEW da 900 mm in acciaio inox
CBX3002	Lancia da 1200 mm con innesto KEW - Entrata: Attacco KW - Uscita: 1/4" F
517053630	Lancia da 980 mm con valvola ST-53.2 e portaugello - Entrata: Attacco KW - Uscita: 1/4" F

LANCE SUPERCORTE CON ATTACCO KW

Max. 150 °C
Entrata: Attacco KW - Uscita: 1/4" F



Codice	Descrizione
51605	Lancia doppia supercorta in ottone con ugello B.P. incluso Max. 250 bar
CBX3040	Lancia supercorta in ottone con preugello Max. 250 bar
CBX3018	Lancia supercorta in acciaio inox KEW Max. 400 bar

CONCETTO IGIENICO DI CODIFICA A COLORI

Abbiamo la possibilità di creare apposite combinazioni, grazie al codice colore:

Lancia ST-29 con isolamento ST-29 Cool & Compact



Lancia con isolamento ST-29 Cool & Compact.
Impugnatura comoda e forma ergonomica.
Isolamento resistente al calore.
Max. 400 bar / 150 ° C

Codice	C
200029317	verde
200029315	blu
200029318	rosso
200029316	giallo

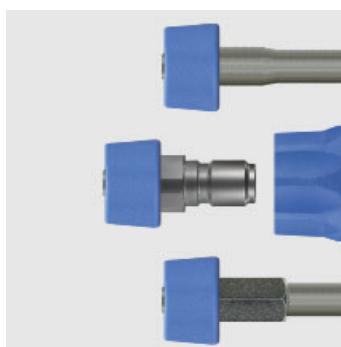
Guscio pistole ST-2300, ST-2600, ST-2700



Il kit contiene semigusci, targhetta con logo, grilletto e blocco grilletto

Codice	C
202300473	verde
202300474	blu
202300471	rosso
202300472	giallo

Protezioni ugello ST-11



- » La protezione ST-11 è adatta per ugelli da 1/4" M.
- » Realizzato con materiali plastici destinati a venire a contatto con gli alimenti in conformità al Regolamento (CE) n. 1935/2004.
- » La protezione si blocca tra l'ugello e il raccordo portaugello.

Codice	C	Codice	C
020001124	bianco	020001123	giallo
020001149	blu	020001157	grigio
020001121	rosso	020001158	nero
020001122	verde		

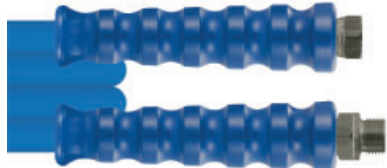
Avvolgitubo automatico inox con tubo PUREClean365 + 40



TUBI BLU ALTA PRESSIONE

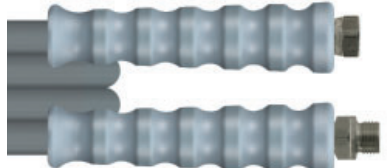
TUBI BLU DA 3/8" ALTA PRESSIONE R2 CON RACCORDI DA 3/8" ZINCATI

Tubi alta pressione blu R2 | DN 10 | 400 bar | 150°C

Codice	Descrizione	
T005B10MZ	Tubo 0,5 mt Jet Wash R2 420 bar blu DN10 3/8" M-F zincato	
T1B10MFZ	Tubo 1 mt Jet Wash R2 420 bar blu DN10 3/8" M-F zincato	
T10B10MZ	Tubo 10 mt Jet Wash R2 420 bar blu DN10 3/8" M-F zincato	
T15B10MFZ	Tubo 15 mt Jet Wash R2 420 bar blu DN10 3/8" M-F zincato	
T20B10MFZ	Tubo 20 mt Jet Wash R2 420 bar blu DN10 3/8" M-F zincato	
T25B10MFZ	Tubo 25 mt Jet Wash R2 420 bar blu DN10 3/8" M-F zincato	

TUBI GRIGI DA 3/8" ALTA PRESSIONE R2 CON RACCORDI DA 3/8" INOX

Tubi alta pressione grigi R2 | DN 10 | 400 bar | 150 °C

Codice	Descrizione	
T005G10MFX	Tubo 0,5 mt Jet Wash R2 420 bar grigio DN10 3/8" M-F inox	
T1G10MFX	Tubo 1 mt Jet Wash R2 420 bar grigio DN10 3/8" M-F inox	
T10G10MFX	Tubo 10 mt Jet Wash R2 420 bar grigio DN10 3/8" M-F inox	
T15G10MFX	Tubo 15 mt Jet Wash R2 420 bar grigio DN10 3/8" M-F inox	
T20G10MFX	Tubo 20 mt Jet Wash R2 420 bar grigio DN10 3/8" M-F inox	
T25G10MFX	Tubo 25 mt Jet Wash R2 420 bar grigio DN10 3/8" M-F inox	

ATTACCHI RAPIDI E NIPPLES

ATTACCHI RAPIDI ST-45



Raccordi ST-45 cromati e in acciaio inox.
Max. 250 bar | 150°C

Codice	Descrizione
557204	Attacco rapido 3/8" F ST-45-250 in ottone
200045505	Attacco rapido ST-45-250 3/8" F in ottone
557209	Attacco rapido 3/8" F ST-45-250 in acciaio inox
200045565	Attacco rapido ST-45-250 3/8" F in acciaio inox

NIPPLES



Nipples cromati e in acciaio inox.
Max. 500 bar | 150°C

Codice	Descrizione
57048	Nipples 1/4" M: 1/4" M in acciaio zincato
57078	Nipples 3/8" M: 3/8" M in acciaio zincato
57098	Nipples 1/2" M: 1/2" M in acciaio zincato
57058	Nipples 1/4" M: 3/8" M in acciaio zincato
57088	Nipples 3/8" M: 1/2" M in acciaio zincato
57049	Nipples 1/4" M: 1/4" M in acciaio inox
57079	Nipples 3/8" M: 3/8" M in acciaio inox
57099	Nipples 1/2" M: 1/2" M in acciaio inox
57059	Nipples 1/4" M: 3/8" M in acciaio inox
57089	Nipples 3/8" M: 1/2" M in acciaio inox

AVVOLGITUBO E SELLE PORTA TUBO

AVVOLGITUBO AUTOMATICO IN ABS E ACCIAIO INOX



Avvolgitubo fissi con tamburo in ABS e staffa in acciaio inox AISI 304, senza tubo.

Codice	Descrizione
9434.300	Avvolgitubo fisso da 20 metri. Entrata G 3/8" F - Uscita G 1/2" F 200 bar Max. 130 °C
9534.300	Avvolgitubo fisso da 25 metri . Entrata-Uscita: G 1/2" F 200 bar

AVVOLGITUBO AUTOMATICO IN ACCIAIO INOX



Avvolgitubo per acqua senza tubo | 200 bar | Max. 130 °C
Entrata G 3/8" F - Uscita G 1/2" F

Codice	Descrizione
8434.300	Avvolgitubo fisso in acciaio inox AISI 304 da 20 metri
8534.300	Avvolgitubo fisso in acciaio inox AISI 304 da 25 metri

STAFFE PER AVVOLGITUBO



Supporto murale orientabile in acciaio inox AISI 304 per avvolgitubo fissi.

Codice	Descrizione
843006	Staffa orientabile in acc. inox AISI 304 Adatto per avvolgitubo 9434.300 e 8434.300
853006	Staffa orientabile in acc. inox AISI 304 Adatto per avvolgitubo 99532.100 e 8534.300

AVVOLGITUBO MANUALI IN ACCIAIO INOX



Avvolgitubo Manuale Professionale in acciaio Inox.

Codice	Descrizione
1240040227	Avvolgitubo manuale inox per tubi da 5/16 R1 25 mt. Entrata: M22 M - Uscita: 3/8" F.
73950	Avvolgitubo manuale inox STK120 1/2" F da 35 metri
74340.300	Avvolgitubo manuale da 25 metri inox AISI 304. Entrata 3/8" F, - uscita 1/2" F 200 bar.

SELLE PORTA TUBO



Codice	Descrizione
11006	Sella porta tubo in acciaio inox
11001	Sella porta tubo in alluminio Capacità: 1/4" = 30 m - 3/8" = 20 m
11002	Sella porta tubo in alluminio Capacità: 3/8" = 30 m - 1/2" = 20 m
11003	Sella porta tubo in alluminio Capacità: 1/2" = 30 m - 3/4" = 20 m
110031	Sella porta tubo in alluminio Capacità: 3/4" = 30 m - 1" = 20 m

VALVOLE A SFERA

VALVOLE A SFERA IN ACCIAIO INOX



Valvole a sfera in acciaio inox AISI 316 Ti. Sfera in acciaio inox.
Max. 100 °C

Codice	Descrizione
70715	Valvola a sfera 1/4" F 500 bar in acciaio inox
70725	Valvola a sfera 3/8" F 500 bar in acciaio inox
70735	Valvola a sfera 1/2" F 500 bar in acciaio inox
70745	Valvola a sfera 3/4" F 315 bar in acciaio inox
70755	Valvola a sfera 1" F 315 bar in acciaio inox
70765	Valvola a sfera 1 1/2 F DN25 250 bar in acciaio inox
70800	Staffa a parete per valvola a sfera in acciaio inox

VALVOLE A SFERA IN OTTONE NICHELATO



Valvole a sfera in acciaio in ottone nichelato. Sfera cromata.
Max. 210 bar / 80 °C.

Codice	Descrizione
70538382	Valvola a sfera 3/8" F 210 bar in ottone
70512122	Valvola a sfera 1/2" F 210 bar in ottone

LAVAPAVIMENTI

TURBODEVIL BASIC TD



Max. 1,800 L/h | 60 °C. | Max. 275 bar.
Entrata: 1/4" F - Sono richiesti 2 ugelli da 1/4" M

Codice	Descrizione
521030300	TurboDevil TD 300 BASIC 1/4" F in acciaio inox. ø 300 mm
521042300	TurboDevil TD 410 BASIC 1/4" F in acciaio inox. ø 410 mm

LANCE PER TURBODEVIL



In acciaio inox.

Codice	Descrizione
513129	Lancia compl. M22M: 1/4M 500 mm Entrata: 1/4" M - Uscita: M22 M
51249590	Lancia ST-007 da 1000 mm in acciaio inox Entrata: KEW - Uscita: 1/4" M

TURBODEVIL TD CON MANUBRIO



Max. 275 bar | 60 °C.
Entrata: 1/4" F - Sono richiesti 2 ugelli da 1/4" M

Codice	Descrizione
521042350	TurboDevil TD410 SS 1/4" F con manico pieghevole ø 410 mm Max. 1,800 L/h
521052300	TurboDevil FC52SS 1/4" F con manico pieghevole ø 520 mm Max. 2,400 L/h

LAVAPAVIMENTI CON ASPIRAZIONE E FLIP



Modello FL-SAR 300:

Max. 275 bar | 120 °C | Entrata: 3/8" F.
Completo di sistema di aspirazione integrato, pistola e ugelli.

Modello Hurricane Flip Hurf-300:

Max. 275 bar | 120 °C | Entrata: 3/8" F.
Completo di 2 ugelli ad alta pressione 18 L/min. a 175 bar.

Codice	Descrizione
10878243	Surface Cleaner FL-SAR 300 3/8" F. ø 300 mm
10878602	Hurricane Flip Hurf-300 3/8F:2x1/8F-NPT. ø 300 mm

LAVASUPERFICI ST-97



Lavasuperfici in acciaio inox con regolatore di pressione. Fase di bassa pressione per l'aspirazione di prodotti chimici. 4 ugelli 80° 015 inclusi. Larghezza 400 mm.
Max. 250 bar / 21 L/min / 80 °C

Codice	Descrizione
200097500	Floor Cleaner ST-97 SS 400 1/4" M

LAVABANCHI



Modello RC 160 VA:

Max. 350 bar | 90 °C
Entrata: M22 M - Sono richiesti 2 ugelli da 1/4" M.

Modello FL-EB 200:

Max. 275 bar | 120 °C
Entrata: 3/8" F - Sono richiesti 2 ugelli 15° da 1/8" M

Codice	Descrizione
710100160	TurboDevil RC160VA M22M. ø 160 mm
10878002	Floor Cleaner FL-EB 200. ø 200 mm

TESTINA GIRANTE MOSMATIC TRS



La testina, fatta completamente in acciaio inox con girevole DYT, ruota grazie alla forza repulsiva del getto d'acqua e non necessita di alcun azionamento aggiuntivo.

Ugelli esclusi. Sono necessari 4 ugelli TIP.

Entrata: 3/8" F | Max. 170 bar | 120 °C

Codice	Descrizione
10881919	Testina girante completa 3/8F 120°C 170 bar

STAFFA IN ACCIAIO INOX E COLLARI



Codice	Descrizione
040003895	Staffa di supporto in acciaio inox
-	Collare in due metà per tubi idraulici - prezzi su richiesta

TUBI IN ACCIAIO



Acciaio inox - in base a DIN 2391 e 17458/1 o **acciaio zincato / cromato** / E235 + N in base a EN 10305-4 (DIN 2445/2). Lunghezza di produzione 5-7 m (ordine minimo). Il calcolo è al metro, più il costo per taglio (5990000).

Altre dimensioni e gradi di acciaio inossidabile sono disponibili su richiesta.

Codice	Descrizione				
5991010	Stainless steel V2A / AISI 304	1.5 mm	297 bar	0.319 kg/m	10
59910151	Galvanized steel / chromated	1.5 mm	385 bar	0.314 kg/m	10
5991215	Stainless steel V2A / AISI 304	1.5 mm	241 bar	0.394 kg/m	12
59912151	Galvanized steel / chromated	1.5 mm	305 bar	0.388 kg/m	12
5991515	Stainless steel V2A / AISI 304	1.5 mm	189 bar	0.507 kg/m	15
59915151	Galvanized steel / chromated	1.5 mm	249 bar	0.499 kg/m	15
5991620	Stainless steel V2A / AISI 304	2.0 mm	252 bar	0.701 kg/m	16
59916202	Stainless steel V4A / AISI 316	2.0 mm	305 bar	0.701 kg/m	16
59916201	Galvanized steel / chromated	2.0 mm	305 bar	0.691 kg/m	16
5991820	Stainless steel V2A / AISI 304	2.0 mm	221 bar	0.801 kg/m	18
5992020	Stainless steel V2A / AISI 304	2.0 mm	196 bar	0.901 kg/m	20
5992220	Stainless steel V2A / AISI 304	2.0 mm	177 bar	1.000 kg/m	22

Quale diametro?

Rø	flusso d'acqua
10	Fino a 600 L/h
12	Fino a 900 L/h
15	Fino a 1.100 L/h
16	Fino a 1.200 L/h
18	Fino a 1.500 L/h
20	Fino a 2.400 L/h
22	Fino a 3.600 L/h

*Sono disponibili tutti i raccordi OGIVA su richiesta!

FILTRI A CARTUCCIA



Max. 20 bar | 120°C

Codice	Descrizione
7343041	Filtro ad alto volume 1" F da 9-3/4" in acciaio inox ■



Max. 40°C

Codice	Descrizione
73429302	Filtro 60 micron da 9,3/4" - H 250 ■
73429303	Filtro 120 micron da 9,3/4" - H 250 ■

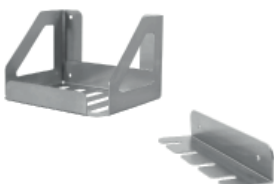


Max. 120°C

Codice	Descrizione
734709050	Filtro 50 micron da 9,3/4" in acciaio inox - H 250 ■

Altre versioni disponibili su richiesta.

PORTA TANICHE E PORTA LANCE



Codice	Descrizione
105000001	Porta taniche da 12 lt in acciaio inox
105000002	Porta taniche da 25 lt in acciaio inox
040008535	Porta lance in acciaio inox

KIT INIETTORE MINIFOAM PRESSIONE DI RETE

KIT INIETTORE MINIFOAM



Il **Kit MiniFoam** lavora con acqua a pressione di rete (2,5 bar) e aria compressa. Può solo schiumare.
In dotazione: tubo da 20 metri e lancia schiuma.

Codice	Descrizione
CBX1013	Kit iniettore Hydro Mini-Foam completo di tubo schiumatura da 20 mt e lancia schiuma



Mini Foam Hydro consente la produzione di schiuma con gli appositi detergenti normalmente utilizzati nell'Industria Alimentare; la tubazione fornita permette l'erogazione della schiuma in un raggio di 20 metri.

Mini Foam Hydro è stato progettato per un limitato consumo di acqua e di aria compressa; la semplicità dell'apparecchiatura e la scelta dei materiali a contatto con il prodotto concentrato assicurano una eccellente lunga funzionalità senza necessità di alcun intervento.

Per il corretto funzionamento di Mini Foam Hydro si richiede l'alimentazione dell'acqua con una pressione di almeno 2 bar in condizioni dinamiche (in uso), e dell'aria compressa almeno a 6 bar; con questi valori Mini Foam Hydro garantisce la produzione di schiuma compatta ed in quantità adeguata alla veloce copertura di pareti, banchi, attrezzature ecc.

La concentrazione del prodotto schiumogeno viene determinata mediante l'uso di un disco calibrato di facile sostituzione. Per la concentrazione d'uso ed il tempo di contatto della schiuma, si raccomanda di seguire le istruzioni presenti sull'etichetta del detergente utilizzato.

Avvertenze

Ai sensi della legge 319/76 e unitamente alle norme UNI 9182/87 EN 12729/02 è fatto obbligo di proteggere la rete di distribuzione dell'acqua potabile.

Nonostante siano fornite due valvole di scarico rapido sia per l'alimentazione dell'acqua che dell'aria, si raccomanda di installare un disconnettore idraulico sulla linea dell'acqua prima delle valvole di scarico rapido.

Il produttore dell'apparecchiatura non si assume pertanto a nessun titolo, alcuna responsabilità in caso di contaminazione della rete idrica.

KIT CARRELLI

KIT CARRELLO TROLLEY CON INIETTORE HYDRO MINI-FOAM



Kit iniettore Hydro Mini-Foam montato su carrello Trolley.
In dotazione: sella portatubo inox e iniettore Hydro Mini-Foam.

Codice	Descrizione
CBX6032	Kit carrello Trolley con kit iniettore Hydro Mini-Foam con tubo schiumatura da 20 mt
CBX6011	Kit carrello Trolley con sella porta tubo, iniettore Hydro Mini-Foam, tubo schiumatura da 20 mt e tubo risciacquo da 20 mt

KIT CARRELLO SCX CON POMPA LOWARA 5/25



Carrello inox con pompa Lowara e predisposizione per il collegamento dell'aria compressa. Permette la schiumatura ed il risciacquo.

In dotazione: Tubo da 20 metri, pistola inox, lancia risciacquo, lancia schiuma, tubo di collegamento e riduttore di pressione per l'aria compressa.

Codice	Descrizione
10280001	Kit carrello SCX con sella porta tubo e pompa Lowara ed accessori
	Optional: Kit compressore a bordo

KIT CARRELLO SCX CON POMPA GRUNDFOS 15/30



Carrello inox con pompa Grundfos e predisposizione per il collegamento dell'aria compressa. Permette la schiumatura ed il risciacquo.

In dotazione: Tubo da 20 metri, pistola inox, lancia risciacquo, lancia schiuma, tubo di collegamento e riduttore di pressione per l'aria compressa.

Codice	Descrizione
10280002	Kit carrello SCX con sella porta tubo e pompa Grundfos
	Optional: Kit compressore a bordo

CONDIZIONI GENERALI DI VENDITA

DISPOSIZIONI GENERALI

HYDRO SRL UNIPERSONALE con sede in Via Francesco Foscari, 25, 36016 - Thiene (VI)

1- Ordini: Gli ordini sono confermati solo dopo accettazione della Hydro, i termini della spedizione non sono tassativi ed in nessun caso possono costituire pretesto per ritardi di pagamento o risarcimento danni.

2- Prezzi: Il presente listino annulla e sostituisce tutti i precedenti. I prezzi indicati nel presente listino sono tutti senza IVA.

3- Minimo Ordinabile: Gli ordini devono essere di minimo €100+IVA

4- Imballi: I prezzi di vendita HYDRO **NON COMPRENDONO** i costi di imballaggio. Film, cartoni, carton pallet e gabbie saranno addebitate al costo.

5- Spedizioni e trasporti: La resa dei prodotti è sempre Franco Fabbrica HYDRO

A richiesta, Hydro si occuperà del trasporto con addebito del costo in fattura. La merce viaggia comunque sempre a rischio e pericolo del compratore.

- Tutta Italia (ad eccezione delle Isole, della Calabria e delle spedizioni di impianti e macchini speciali): Addebito del 3% del valore merce;
 - Isole e Calabria: Addebito del 5% del valore merce;
 - Impianti e macchine speciali: da quantificare al momento dell'acquisto.
 - Servizio pacchetti con corriere espresso: addebito al costo (Costo fisso 15 euro a spedizione sotto i 500€.)
- Diversamente ogni cliente si potrà avvalere del proprio trasportatore (porto assegnato).

6- Pagamento: da concordare con HYDRO. Sui ritardi di pagamento verranno addebitati gli interessi di mora.

7- Garanzia: Gli aspiratori Claan presenti in questo listino sono garantiti per 12 (dodici) mesi a partire dalla data di consegna all'Utilizzatore finale. Tale garanzia consiste nella sostituzione gratuita dei componenti della macchina che presentassero vizi o difetti di fabbricazione. HYDRO, in qualità di costruttore, subordina la concessione della garanzia all'accertamento di vizi o difetti dei componenti costituenti la macchina. La garanzia rimane comunque subordinata al rispetto delle condizioni di utilizzo e all'effettuazione obbligatoria della manutenzione periodica. La data di decorrenza della garanzia sulla macchina sarà certificata dal documento fiscale di accompagnamento e/o dalla fattura di vendita all'utilizzatore finale.

La garanzia fornita da HYDRO non copre:

- usura e normale deterioramento dovuti all'uso della macchina;
- danni risultanti da incidenti, manomissioni, atti vandalici, negligenza, utilizzo improprio, o per mancanza di manutenzione appropriata come indicato dal manuale di uso e manutenzione.

La garanzia fornita da HYDRO decade immediatamente nel caso di:

- riparazioni effettuate in modo inadeguato o effettuate da personale non autorizzato, parti di ricambio installate impropriamente, uso di ricambi o accessori non originali
- modifiche non raccomandate o approvate per iscritto da HYDRO
- corrosione e deterioramento precoce causato da agenti chimici non idonei.

HYDRO non riconosce alcun risarcimento né alcun compenso per il disagio o per il mancato utilizzo del prodotto durante la riparazione o la sostituzione in garanzia.

Trascorsi o decaduti i termini di garanzia, saranno da considerare a carico del cliente tutti i costi relativi ai ricambi e alla manodopera necessari per la riparazione della macchina.

8- Reclami: Eventuali reclami per merce difettosa devono essere notificati per iscritto ad HYDRO entro 15gg dal ricevimento, corredati dall'opportuna documentazione, e se necessario saranno richiesti dei campioni, per poterne verificare la validità. Se il reclamo è giudicato valido da HYDRO, il cliente ha diritto alla sostituzione del prodotto difettoso. In caso di reclami per mancate consegne di materiale presente in bolla e in fattura, la segnalazione va fatta entro 24 ore dalla consegna, allegando copia della bolla di consegna. Si consiglia VIVAMENTE di apporre sempre la riserva all'atto del ricevimento della merce. In caso di merce ricevuta danneggiata la segnalazione va fatta entro 24 ore dal ricevimento con una documentazione appropriata che sottoporremo al trasportatore ricordandovi che la merce viaggia sempre a rischio e pericolo del compratore.

9- Resi: Nessun articolo può essere reso senza il benestare scritto di HYDRO e comunque solo se la merce spedita non è conforme all'ordine. Nel caso di reso per cause diverse da quelle sopra riportate (merce spedita non conforme all'ordine) è necessaria l'autorizzazione e l'accettazione del reso da parte di HYDRO. Il costo resta a carico del mittente.

Le foto dei prodotti inseriti nel presente listino sono soggette a modifiche tecniche e possono differire da quelle standard.



HYDRO SRL UNIPERSONALE

Via Dei Morari 70, 36016 - Thiene (VI)
Tel. Ufficio + 39 0523 340826 | Cell. Ufficio + 39 339/5392747
info@hydrosrl.com - www.hydrosrl.com
Edizione 01/2026 - Rev. 2